

Willkommen im  
**ZENTRUM**

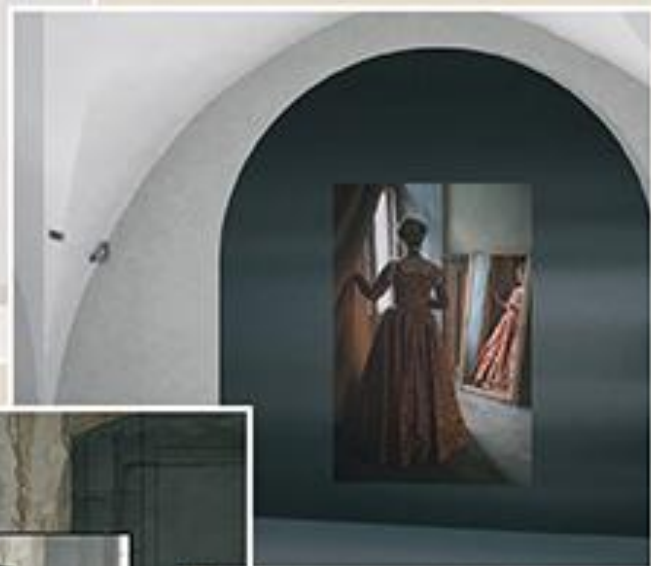
**WELTERBE**

am **Naumburger Dom**

ab Sept.  
**2026**



**Tickets | Infos | Ausstellung**



**Besucherservice**

Domplatz 1 | 06618 Naumburg

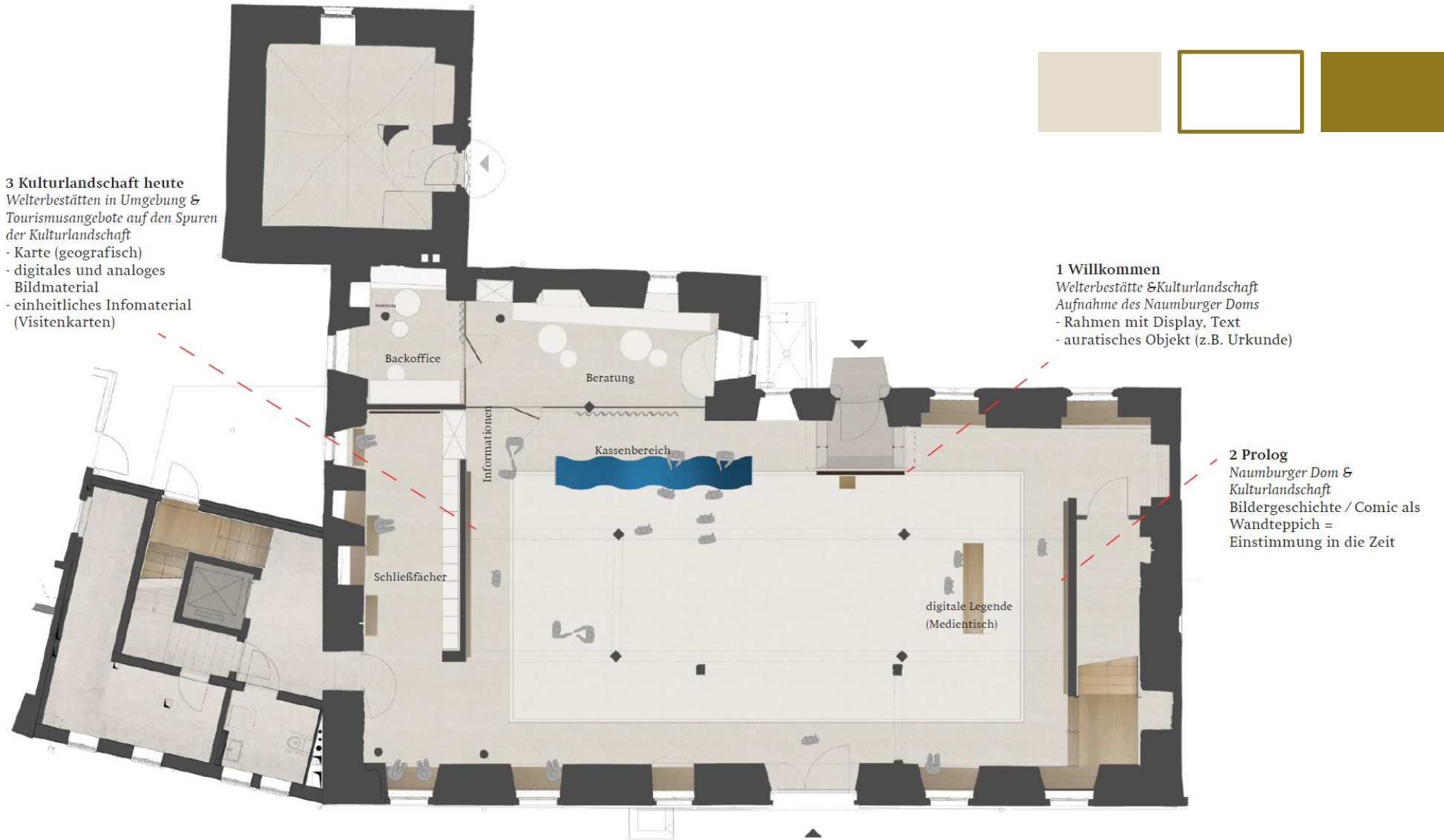
[www.naumburger-dom.de](http://www.naumburger-dom.de)



Saale-Unstrut



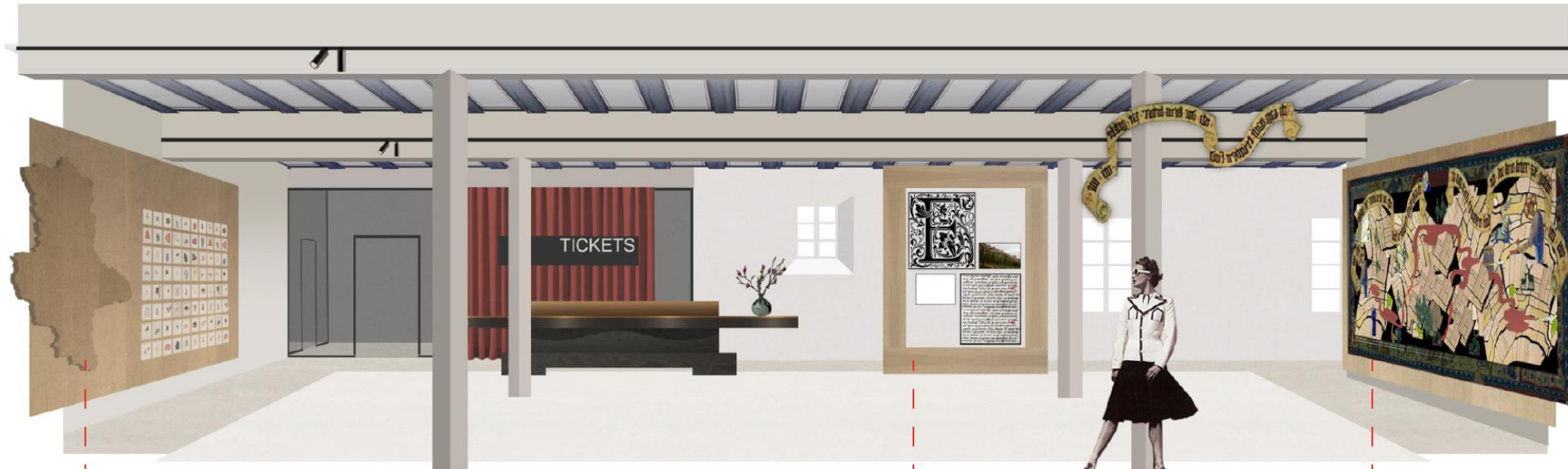
zu Merseburg und  
Naumburg und des  
Kollegiatstifts Zeitz



**3 Kulturlandschaft heute**  
*Welterbestätten in Umgebung & Tourismusangebote auf den Spuren der Kulturlandschaft*  
 - Karte (geografisch)  
 - digitales und analoges Bildmaterial  
 - einheitliches Infomaterial (Visitenkarten)

**1 Willkommen**  
*Welterbestätte & Kulturlandschaft Aufnahme des Naumberger Doms*  
 - Rahmen mit Display, Text  
 - auratisches Objekt (z.B. Urkunde)

**2 Prolog**  
*Naumberger Dom & Kulturlandschaft*  
 Bildergeschichte / Comic als Wandteppich =  
 Einstimmung in die Zeit



**3 Kulturlandschaft heute**  
*Welterbestätten in Umgebung &  
Tourismusangebote auf den Spuren  
der Kulturlandschaft*  
- Karte (geografisch)  
- digitales und analoges  
Bildmaterial  
- einheitliches Infomaterial  
(Visitenkarten)

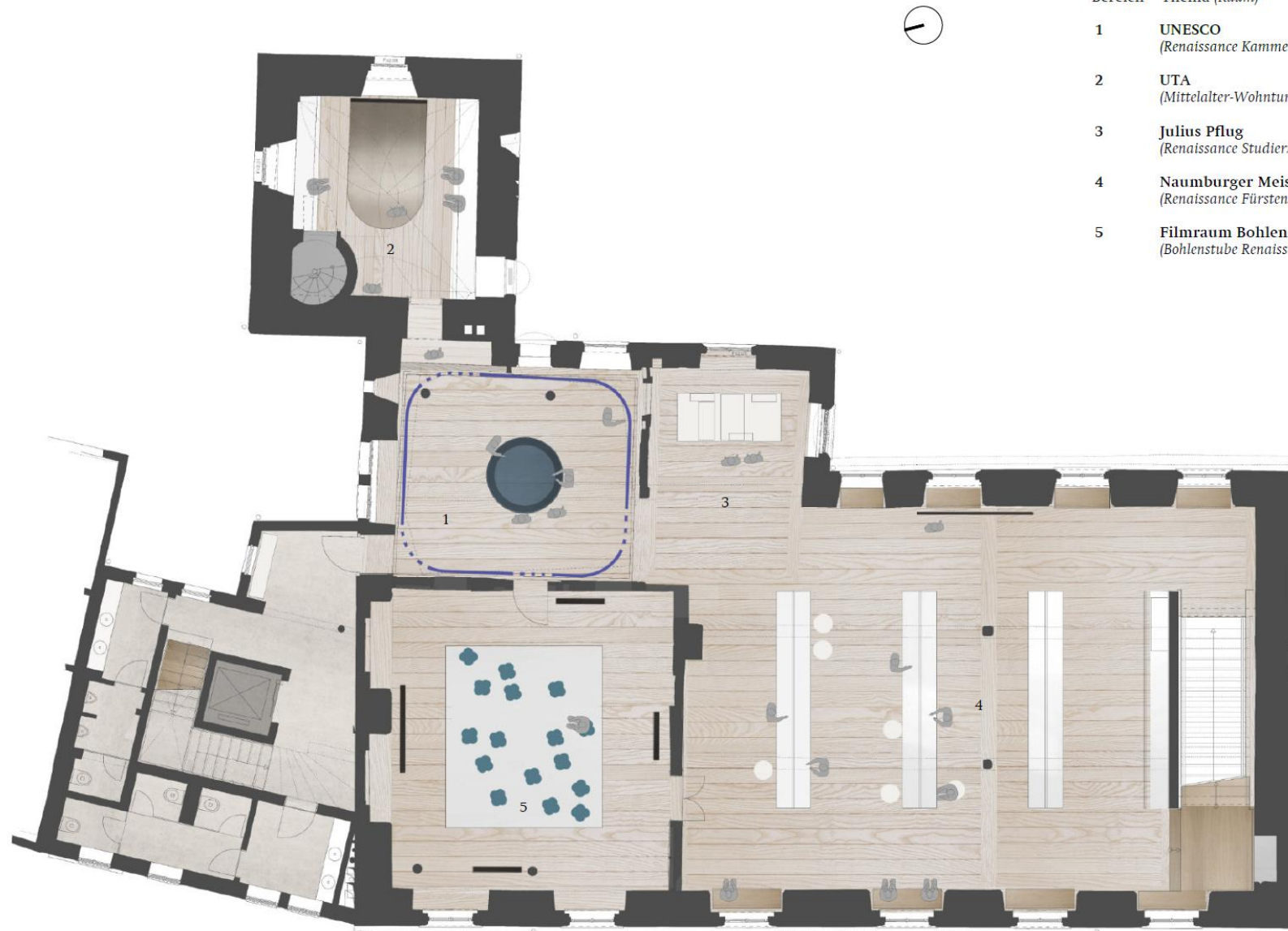
**1 Willkommen**  
*Welterbestätte & Kulturlandschaft  
Aufnahme des Naumberger Doms*  
- Rahmen mit Display, Text  
- auratisches Objekt (z.B. Urkunde)

**2 Prolog**  
*Naumberger Dom &  
Kulturlandschaft  
Bildergeschichte / Comic als  
Wandteppich =  
Einstimmung in die Zeit*



DP1 Zentrum Welterbe  
Ausstellung

OG – Grundriss



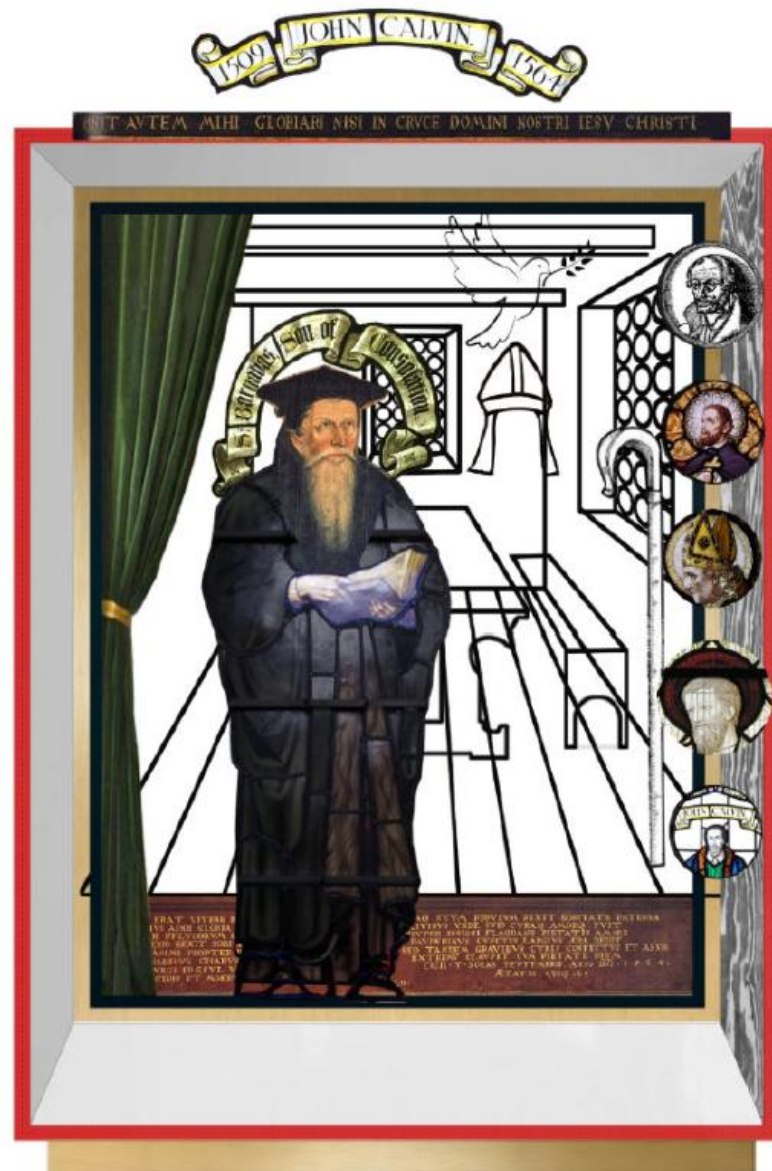
Bereich	Thema (Raum)	
1	UNESCO (Renaissance Kammer)	2.1a
2	UTA (Mittelalter-Wohnturm)	2.1b
3	Julius Pflug (Renaissance Studierzimmer)	2.1c
4	Naumburger Meister & Dom (Renaissance Fürstensaal)	2.2
5	Filmraum Bohlenstube (Bohlenstube Renaissance & Barock)	2.3



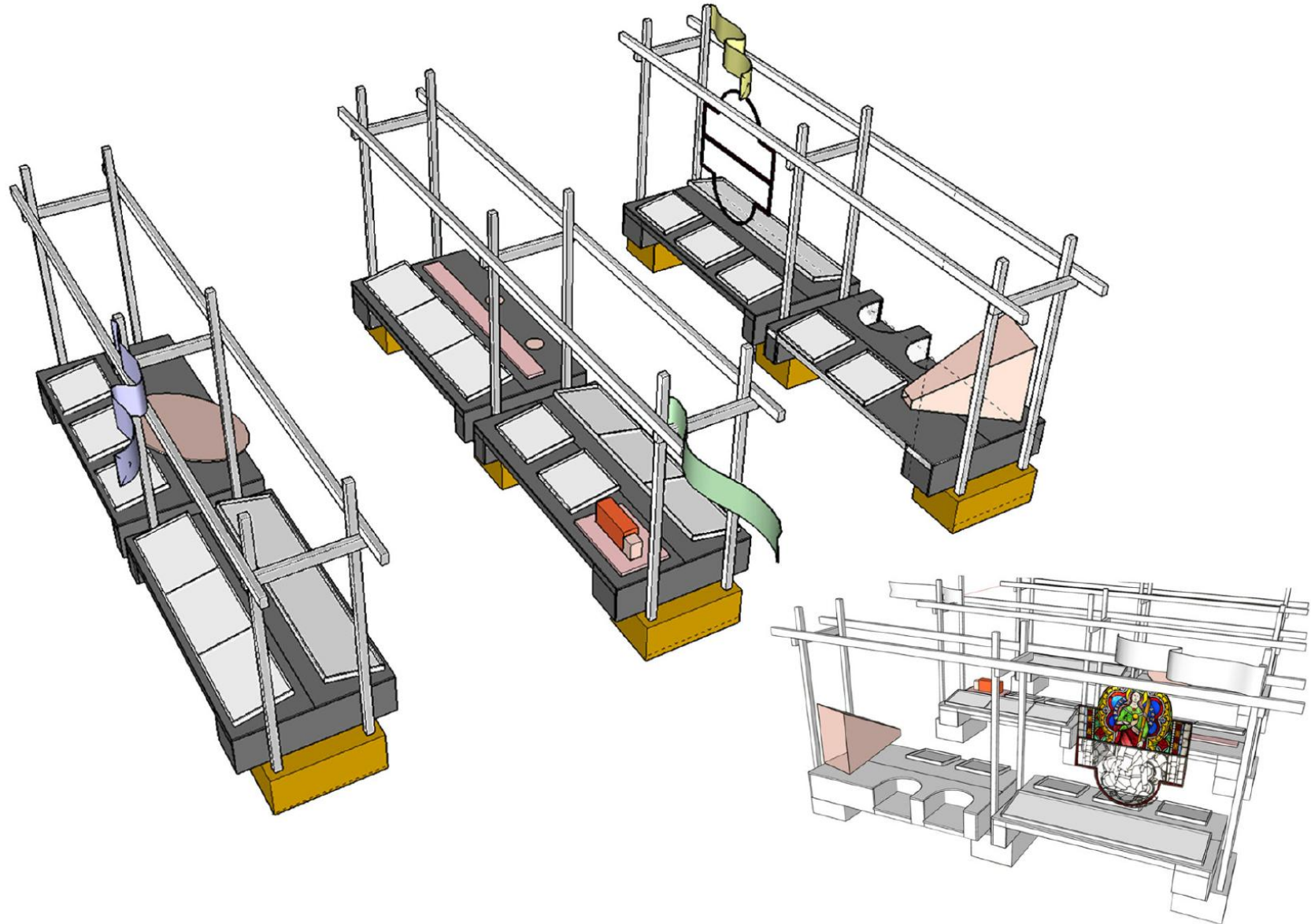


# STEINERT & BITTERLING

DP1 Zentrum Welterbe  
Ausstellung







# OG – Bereich 5 Bohlenstube & Kino / Visualisierung

RAUM 2.02



10. UML-Veränderung  
zu Domplatz 19  
(Planung Domplatz)

Domplatz

Domplatz  
\*Ingestaltung geplant (Stadt Naumburg)

10/19